

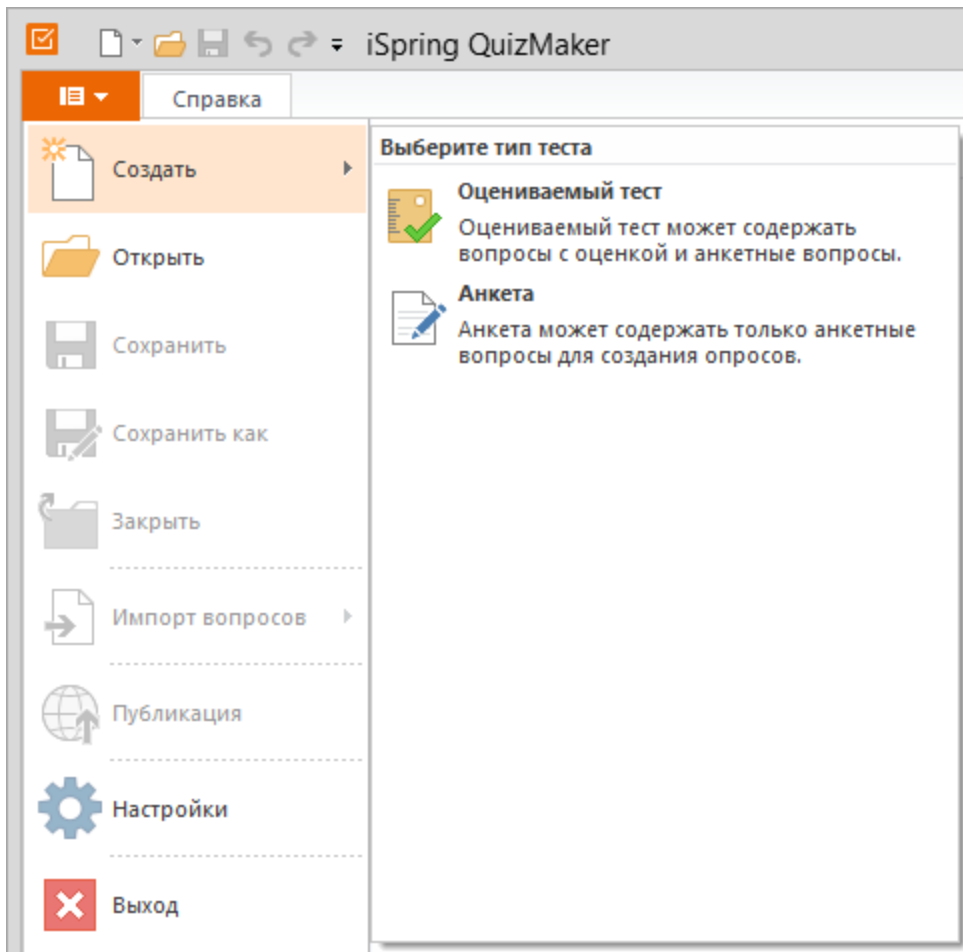
Создание нового теста

После запуска iSpring QuizMaker вы увидите окно быстрого старта, на котором вы можете создать новый тест или анкету.

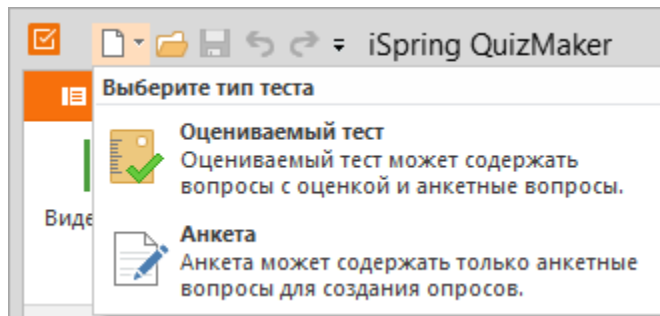


Также вы можете создать новый тест через Главное меню или Панель быстрого доступа.

1. Нажмите кнопку QuizMaker в левом верхнем углу панели инструментов, чтобы открыть Главное меню.
2. Выберите Создать новый тест.
3. Выберите тип теста: Оцениваемый тест или Анкета.



или



1. Нажмите кнопку Создать новый тест на Панели быстрого доступа.
2. Выберите тип теста: Оцениваемый тест или Анкета.

Вы можете добавлять в тест как вопросы с оценкой, так и анкетные вопросы. При добавлении оцениваемых вопросов в анкету она будет преобразована в оцениваемый тест.