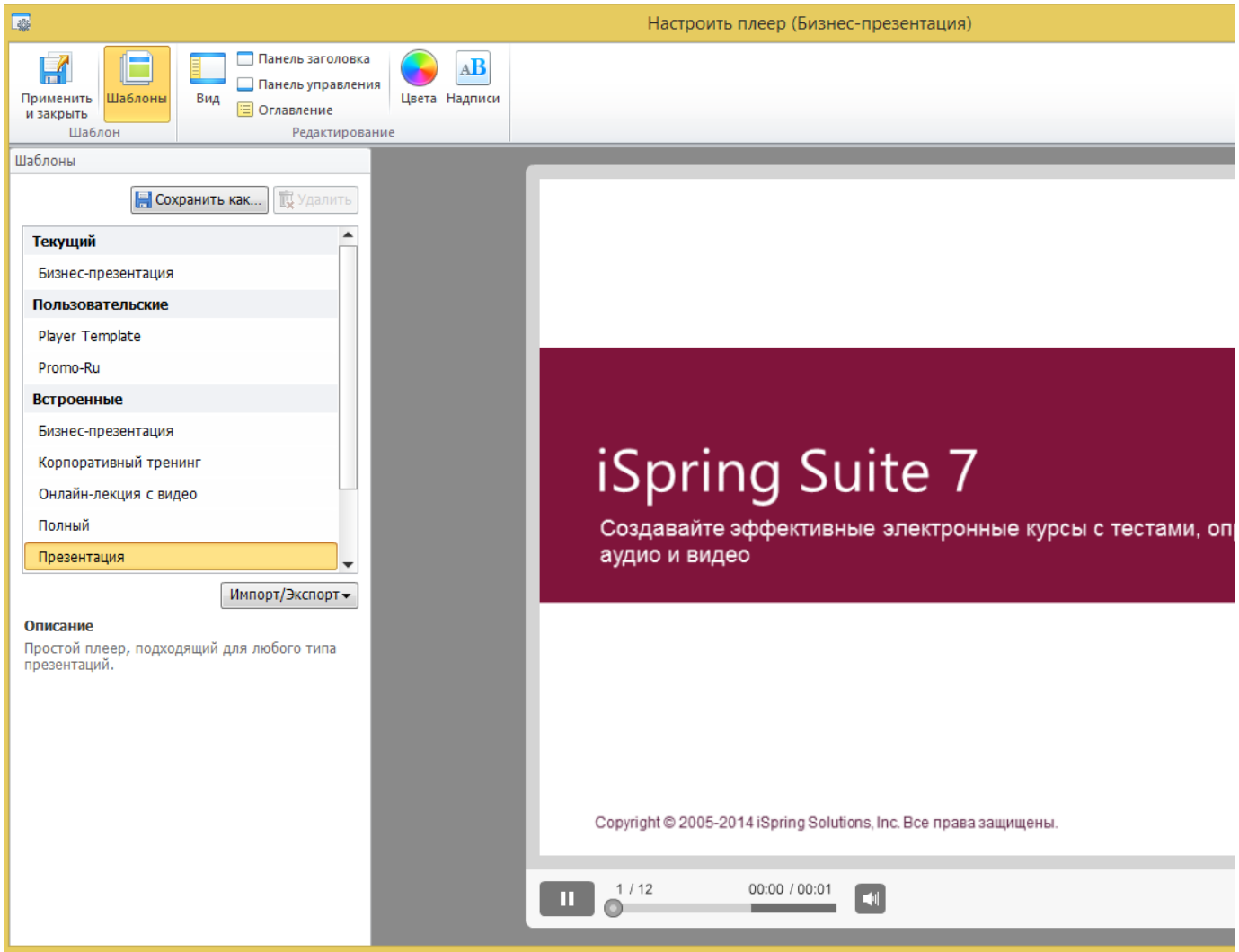


Настройка шаблона

Плеер Universal содержит готовые шаблоны для различных типов контента. Выберите подходящий шаблон и настройте цветовую схему при необходимости.

Вы можете использовать уже существующие шаблоны или создать собственный, включая/отключая элементы плеера, надписи и сообщения.

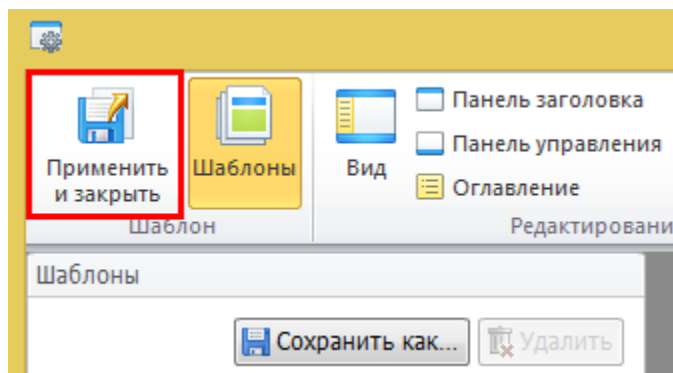


Обзор шаблонов

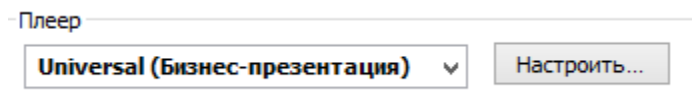
В левой части окна расположен список встроенных шаблонов, а в качестве текущего указан полный шаблон плеера (по умолчанию). Вы можете просмотреть, как выглядят шаблоны, кликая по их названиям на панели.

Выбор шаблона для публикации

Для публикации презентации с определенным шаблоном выберите его в списке и нажмите кнопку Применить и закрыть на панели управления.



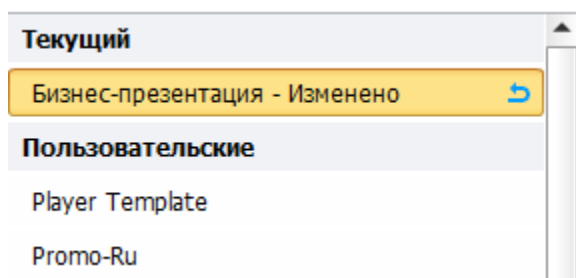
После этого окно настройки плеера закроется и название выбранного шаблона появится рядом с наименованием плеера в поле Плеер на вкладке Главная.



Если вы просто закроете окно настройки плеера все изменения будут потеряны.

Отменить изменения

Если вы применили какие-то изменения к шаблону (например, изменили цветовую схему, надписи и т.д.), в названии текущего шаблона появится надпись Изменено. Если вы хотите отменить примененные к шаблону настройки, нажмите стрелку Возврат в названии текущего шаблона.



Сохранить как

Эта опция позволяет сохранить измененный шаблон под новым именем. Для сохранения изменений в существующем шаблоне нажмите Сохранить как и укажите новое имя шаблона.

Удалить

Если вам больше не нужен измененный шаблон, вы можете удалить его. Для этого выберите созданный шаблон в списке и нажмите Удалить. Вы можете удалять только те шаблоны, которые создали. Встроенные шаблоны не подлежат удалению.

Переименовать

Вы можете переименовать созданный шаблон, дважды кликнув по его названию в списке шаблонов или нажав кнопку F2. Введите новое название и нажмите Enter. Нажмите Esc для выхода без изменения названия.

Импорт/Экспорт

Вы можете экспортировать существующий или вновь созданный шаблон, чтобы переместить на другой компьютер или поделиться с коллегами.

Для экспорта шаблона:

- Выберите шаблон плеера из списка, нажмите кнопку Импорт/Экспорт и Экспортировать шаблон.
- Укажите имя файла.
- Будет создан файл с расширением *.isplayer.

Для импорта шаблона:

- Нажмите Импорт/Экспорт и выберите Импорт шаблона.
- Выберите файл на компьютере, который хотите импортировать, и нажмите Открыть.
- Название импортированного шаблона появится в списке шаблонов.