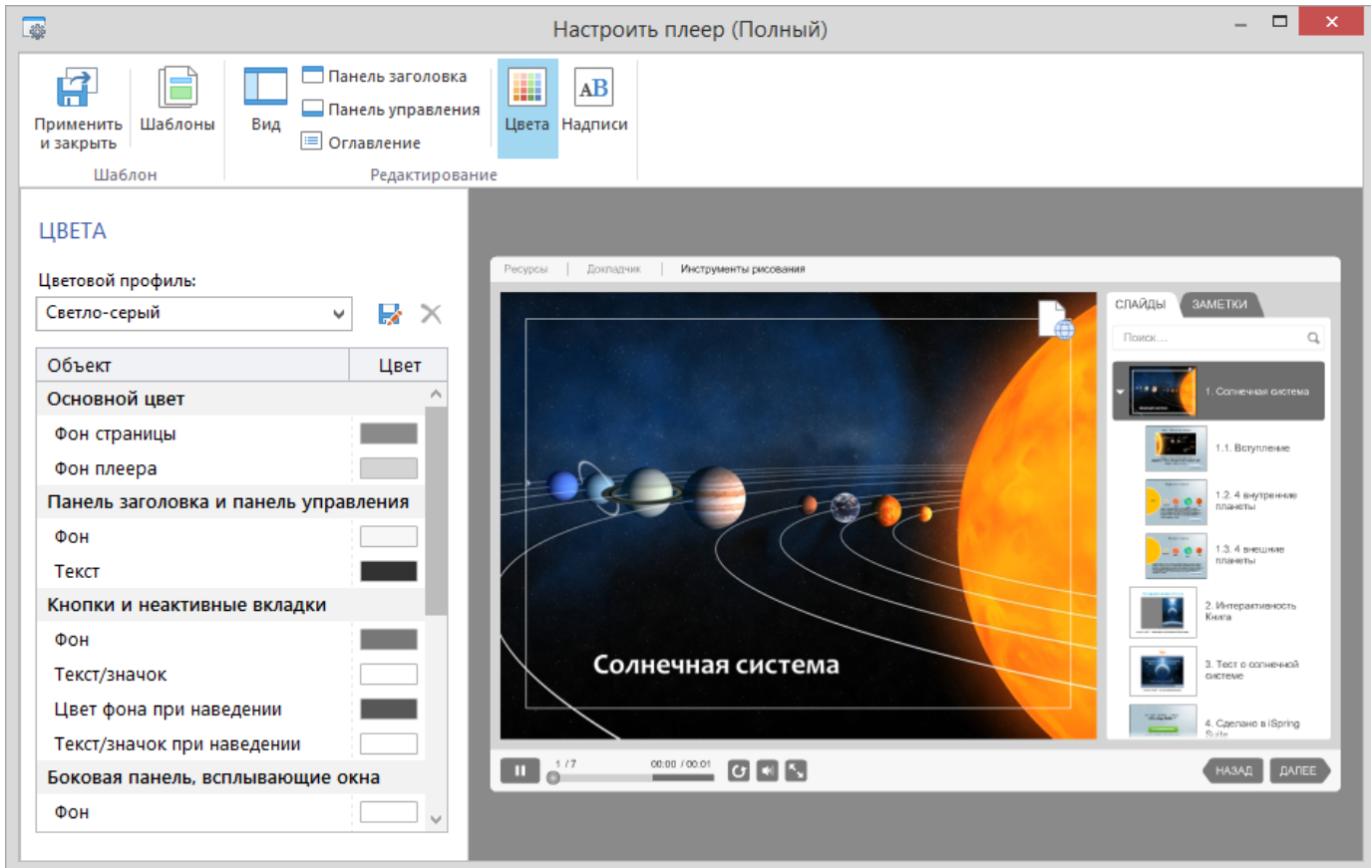


Настройка цветового профиля

Вы можете стилизовать плеер под цветовую гамму презентации или оформить в соответствии с корпоративным стилем.

Для настройки цветового профиля плеера Universal:

- Нажмите кнопку Цвета в верхней части плеера.



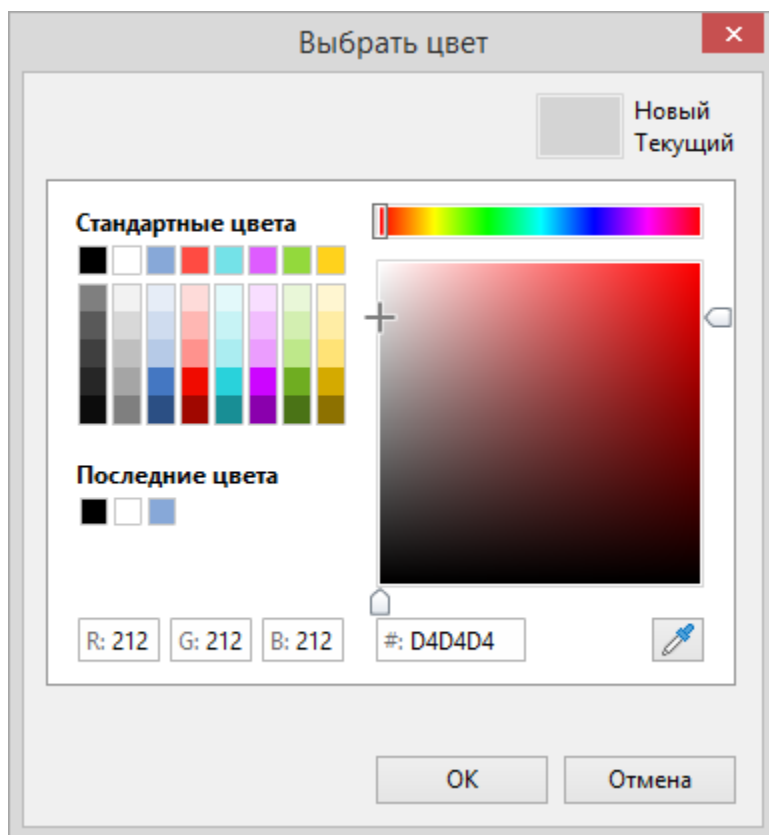
В плеере Universal есть несколько предустановленных цветовых профилей.

- Выберите подходящий профиль из выпадающего меню Цветовой профиль.

Плеер Universal позволяет создавать собственные цветовые темы. Для этого нужно настроить цвета различных элементов плеера.

Для изменения цвета элемента плеера:

1. Нажмите на цветной прямоугольник рядом с названием объекта, цвет которого хотите изменить.
2. Выберите цвет из палитры цветов или задайте параметры цвета вручную.

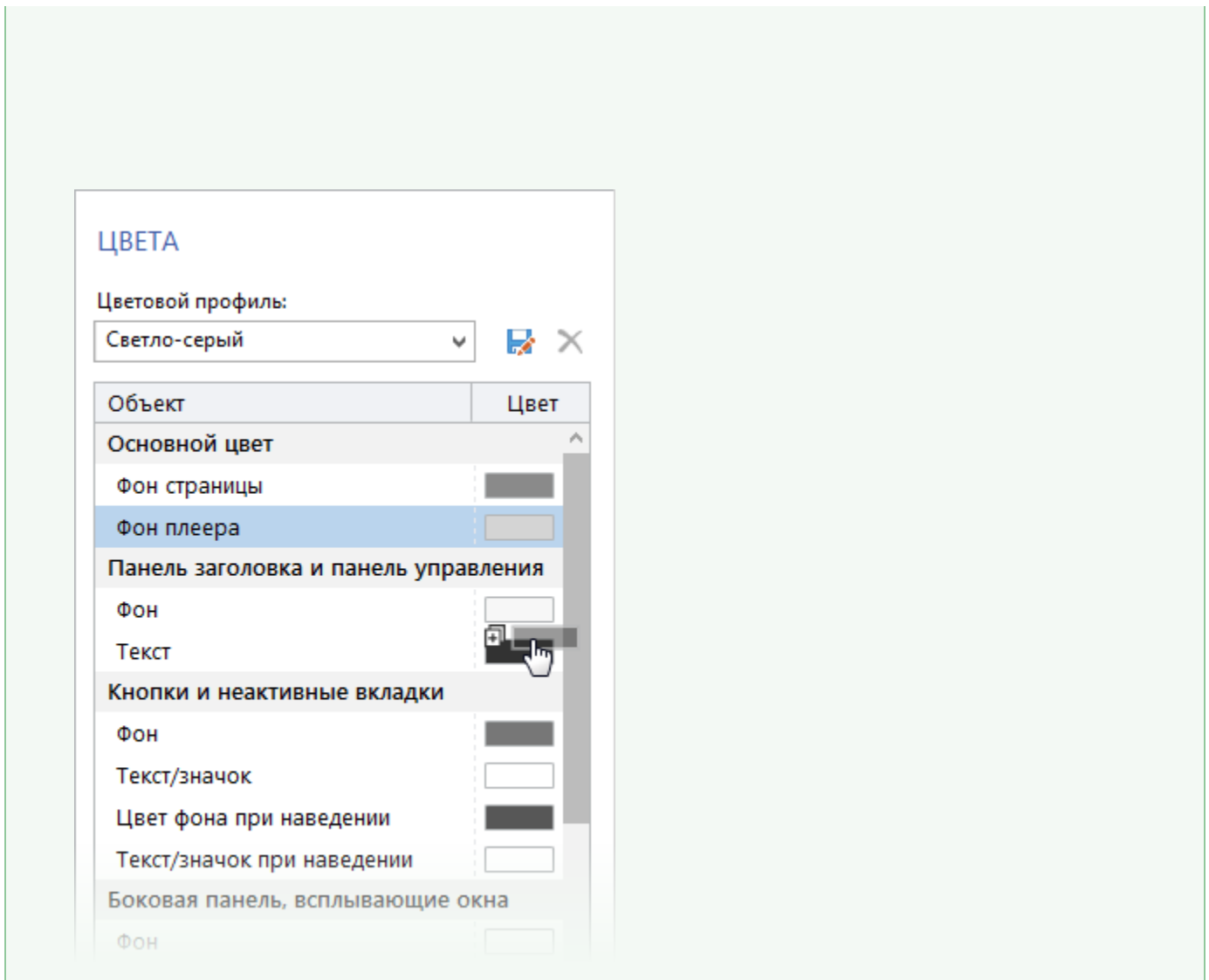


Когда вы выберете цвет, в верхнем правом углу окошка отобразится иконка предварительного просмотра с прежним цветом элемента (Текущий) и новым, выбранным вами (Новый). Также новый цвет автоматически отобразится в цветовом профиле плеера рядом с соответствующим элементом.

Если вы хотите вернуть прежний цвет, просто нажмите на Текущий на иконке предварительного просмотра или нажмите кнопку Отмена.

3. Нажмите ОК.

Вы можете копировать цвета и использовать их для других элементов плеера. Для этого перетащите прямоугольник с понравившимся цветом элемента к другому элементу, цвет которого хотите заменить.



Когда вы полностью настроите цвета элементов так, как вам нравится, сохраните цветовой профиль, чтобы использовать его и в будущем.

Для сохранения цветowego профиля:

1. Нажмите кнопку Сохранить как рядом с названием цветowego профиля.
2. Введите название профиля.
3. Нажмите Сохранить.

Цветовой профиль будет сохранен и появится в выпадающем списке Цветовой профиль.

Для удаления цветowego профиля:

1. Выберите цветовой профиль из выпадающего меню Цветовой профиль.
2. Нажмите кнопку Удалить рядом с названием профиля.
3. Кликните Да для подтверждения удаления.