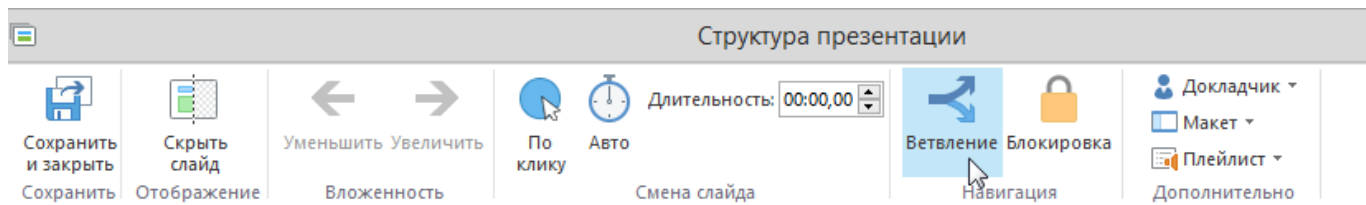


# Настройка ветвления

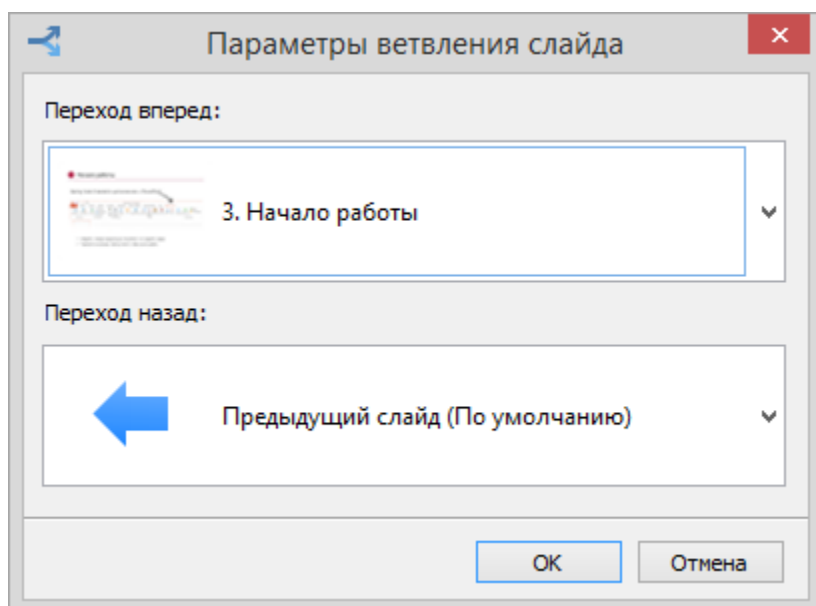
Задайте путь продвижения пользователя по презентации: установите порядок просмотра слайдов вне зависимости от их положения в презентации.

Для настройки ветвления нажмите кнопку Ветвление на панели инструментов.

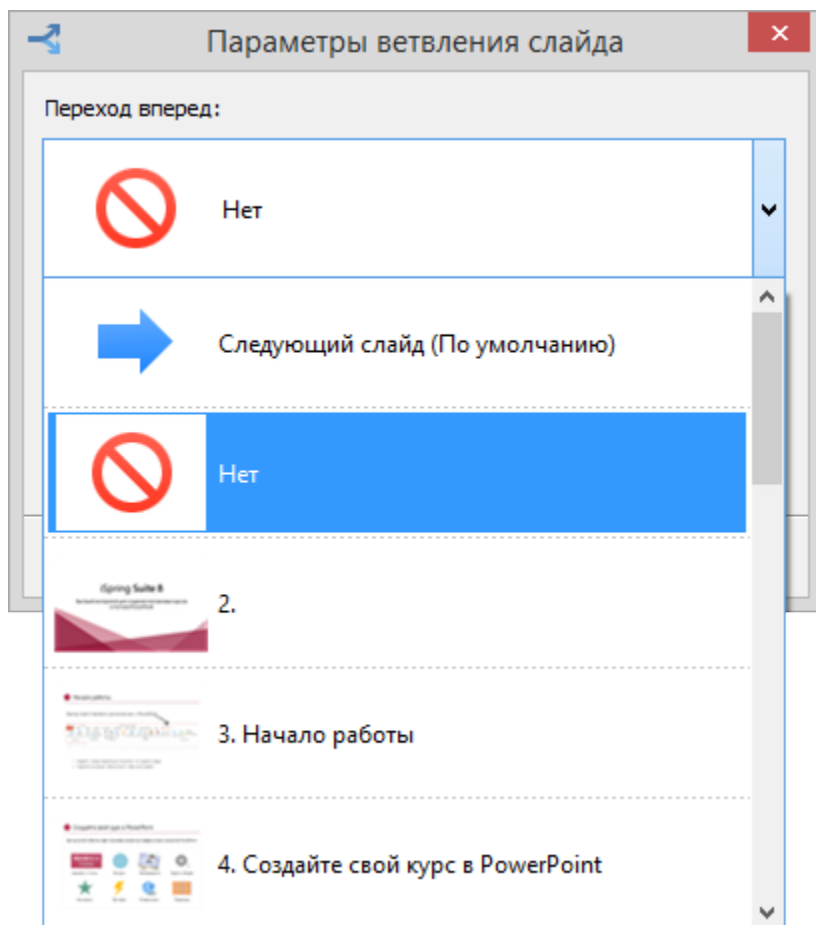


Укажите параметры ветвления слайда для перенаправления пользователя:

- на Следующий слайд/на Предыдущий слайд;
- любой другой слайд презентации.



Выбирая пункт Нет, вы блокируете навигацию. В этом случае пользователь не сможет перейти на следующий или предыдущий слайд.



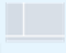
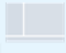





Внимание: Ветвление вперед, то есть продвижение на каждый следующий слайд, также доступно по щелчку мыши.

Если Вы добавили в презентацию тест, то Вы также можете настроить ветвление для теста, например, если пользователь захочет пропустить прохождение теста. Установленные настройки ветвления будут отображаться в колонке Ветвление.

По умолчанию заданы следующие параметры: следующий слайд для перехода вперед и предыдущий слайд для перехода назад.

Структура презентации

#	Заголовок	Смена слай...	Ветвление	Блок...	Докладчик	Макет	Плейлист	Объект
1	 Нет названия - клик, чтобы изменить	0,0с	→ Нет ← Слайд 2		Monique ... 	Без изменений 	Нет	+ Добавить
2	 Нет названия - клик, чтобы изменить	5,0с	Нет		Monique ... 	Без изменений 	Нет	+ Добавить
	 Начало работы	10,0с			Нет	Без изменений		